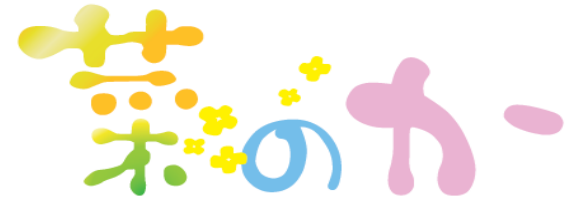


医療法人が経営する住宅型有料老人ホーム



住宅型有料老人ホーム



月額 **115,000** 円から (食費、管理費含む)

入居時に一時金の支払いは必要ありません

○固定の費用として月々かかるご負担分の内訳○

【内訳】

家賃：45,000 円 (16㎡)

食費：45,000 円

(朝食 378 円 昼食 594 円 夕食 648 円)

管理費：27,500 円 (水光熱費等)

○介護保険サービスを利用した場合は、利用したサービスの料金に応じて、固定の料金に加算されます。

「菜の花」の目指すもの…

菜の花が咲くと、一気に春がきたという明るい気持ちになります。一面の菜の花は、希望を感じさせてくれ、新しい出発を応援してくれているように思えます。

菜の花の花言葉は、「小さな幸せ」「快活」「元気いっぱい」などなど。

いかにも春の野に黄色に輝く菜の花らしい花言葉です。その中でも私達は「小さな幸せ」という言葉がとても好きです。日々のちょっとした幸せが、毎日楽しく暮らしていける。そのような有料老人ホームを目指したいと思っています。



医療法人さとに田園クリニック

698-0935
鳥取県市里仁54番地2

～関連事業所～

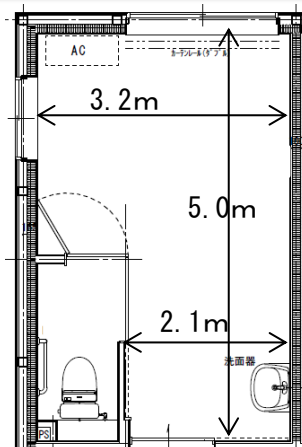
さとに訪問看護ステーション
さとに通所リハビリテーション
さとに訪問リハビリテーション
さとに居宅介護支援事業所



お問い合わせ・ご見学予約は

0857-30-7768

お部屋



- お部屋の広さは16㎡で全室個室です。
 - 設備は、エアコン、洗面台、トイレを完備しています。
 - トイレの入口は、ベッドの設置場所で扉の位置を変える事ができます。歩行に不安のある方も、居室にポータブルトイレを設置しなくてもトイレを使用できます。
 - スプリンクラー、緊急警報装置、熱・煙探知機完備。
- 部屋数 1階：9室
2階：15室

ご利用料金

菜のか 基本料金

家賃	45,000円
食費	45,000円
管理費等	27,500円
合計	117,500円



介護保険の費用

要介護1	16,765円
要介護2	19,705円
要介護3	27,048円
要介護4	30,938円
要介護5	36,217円



有料サービス以外の合計金額

要介護1	134,265円
要介護2	137,205円
要介護3	144,548円
要介護4	148,438円
要介護5	153,717円

※介護保険個人負担は、サービスの実績に応じて料金が変わります。上記金額は、負担限度額を基にした概算です。

※上記の金額は概算の金額です。有料サービスを使用した際は、個々のお支払いとなります。

有料サービス料金（税込）

食事介助	30分/550円
排泄介助・おむつ介助	30分未満/275円 30分以上/550円
入浴（一般浴）介助・清拭	30分/1,650円
特浴介助	30分/1,650円
身辺介助（移乗・着替え等）	30分/550円
通院介助（協力病院以外）	30分/1,100円 交通費込
通院介助（協力病院）	無料
おむつ代	実費

寝具サポート	5,280円
衣類クリーニングサポート	4,290円
寝具・衣類サポート	7,370円
日用品代	1,650円

※衣類サポート利用時は、洗濯ネット1枚990円を利用開始時に購入していただきます

※日用品とは、シャンプー、ボディソープ、ポリドント、ティッシュペーパー、トイレットペーパー、おしりふき、歯ブラシを含みます

現在、利用されている居宅サービスや居宅介護支援サービスは、継続してご利用いただけます。

受け入れ基準表

病名	可	検討	不可	備考
認知症	○			自傷他害のない方
アルツハイマー	○			
人工透析	○			クリニックが併設していません
腹膜透析	○			自己管理が可能な方に限る
慢性腎不全	○			
心疾患	○			
パーキンソン病	○			
糖尿病	○			
バルーンカテーテル	○			
人工肛門	○			
在宅酸素	○			
リウマチ	○			
褥瘡	○			
寝たきり	○			
MRSA	○			部位による
胃ろう			○	
多発性硬化症		○		症状の進行具合による
気管切開（吸引）			○	

要介護認定1から5までの65歳以上の方が対象です。その他、疾病等でご不明な点、ご質問がありましたら、お問い合わせ下さい

安心の医療サポート体制
◇緊急時は併設しています「さとに田園クリニック」へ情報提供を行い、老人ホームスタッフ、訪問看護スタッフと連携を行い、サポートします。
◇夜間での緊急時も、待機看護師へ連絡を行い、スムーズな治療体制を図ります。

毎日のお食事は、「さとに医食同源」が自社生産した食材を中心に、地産地消の四季のメニューを取り入れた健康的で美味しい食事を入居者様にご提供しております。

24時間365日
サポートするスタッフがいます

有料老人ホーム職員

有料老人ホームの職員は、「見守り」「相談」を中心に、入居者様が快適に過ごして頂けるようにサポートします。

24時間常駐

ケアマネージャー

現在担当されているケアマネさんを引き続きご利用できます。

日中常駐

入居者様の生活全般をサポートします。ケアプランにご意見、ご要望を取り入れて、安心安全に過ごしていただくようにサポートします。

訪問介護（ヘルパー）

併設している訪問介護事業所のスタッフが、介護の必要な入居者様の生活をサポートします。

24時間常駐

訪問看護

併設の訪問看護師がお部屋を伺い、体調管理、医療相談などを行います。

日中常駐

リハビリテーション

併設している通所リハビリテーションや訪問リハビリテーションなどがあり、理学療法士、作業療法士が機能訓練を行います。

日中常駐

管理栄養士

主治医の先生や他のスタッフと一緒に、入居者様個々の栄養状態等に応じた健康の保持促進のための栄養指導を行います。

日中常駐